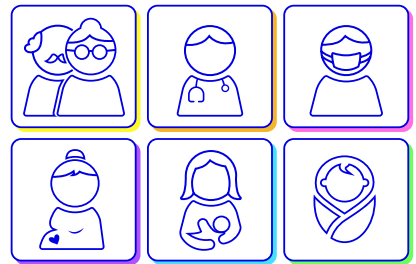




INFORMEDICUS

Comunicación para asociados

Vacunate contra la gripe
CAMPAÑA ANTIGRI PAL 2026



Accedé al Token de tu credencial cuando te lo soliciten

Encuentros de Mindfulness
 Conectá con el presente

Conocé cómo autorizar cirugías que requieren materiales



Nuevos consultorios oftalmológicos en Centro Medicus-UMAI

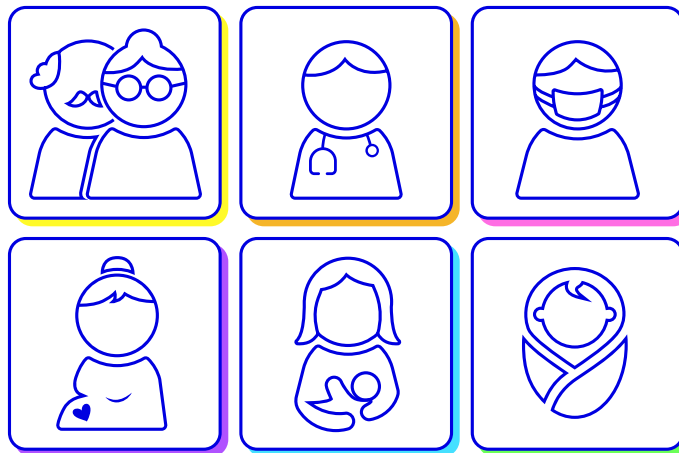


Actualización del Cuerpo Médico de tu plan



Vacunate contra la gripe

CAMPAÑA ANTIGRIPAL 2026



La gripe es una enfermedad viral, respiratoria y altamente contagiosa. En la mayoría de los casos, las personas que la padecen se recuperan en una o dos semanas, aunque en otros puede provocar complicaciones más serias.

Por eso, la vacunación anual durante el otoño es la forma más eficaz de prevenirla.

Como todos los años, ponemos a tu disposición la vacuna antigripal con importantes beneficios. Conocé los requisitos, alcances de la cobertura y los lugares habilitados para vacunarte.

Si estás en CABA o GBA

Si vivís en el Interior del país



Accedé al Token de tu credencial cuando te lo soliciten

En Medicus priorizamos el cuidado de tu salud y la transparencia en la atención. Por eso, queremos recordarte que en algunos Centros y consultorios médicos podrían solicitarte el **token de seguridad** para confirmar tu asistencia.

¿Qué es el Token?

Es una clave numérica de 4 dígitos que permite validar tu identidad al momento de la atención, proteger tus datos personales y verificar que no se trate de una falsificación o captura de pantalla.

¿Dónde encontrarlo?

Al ingresar a tu credencial digital en la app **Mi Medicus**, lo encontrarás junto al candado.

Esta clave se actualiza permanentemente por lo que en cada atención se genera un número nuevo.



Alternativas de acceso al Token

Escribiendo al **11 5094-1119**.

1. Elegí la opción 9 del menú "Consulta de Token".
2. Deberás escribir el n° de medicard del asociado que requiere la atención.
3. Te compartiremos la credencial solicitada con el token correspondiente.

Llamando al **4129-5317**

Te pedirán el número de credencial del asociado que requiere la atención.

Si tenés alguna duda podés escribirnos a contactenos@medicus.com.ar o llamar al **0800-333-7624**.





Conocé cómo autorizar cirugías que requieren materiales

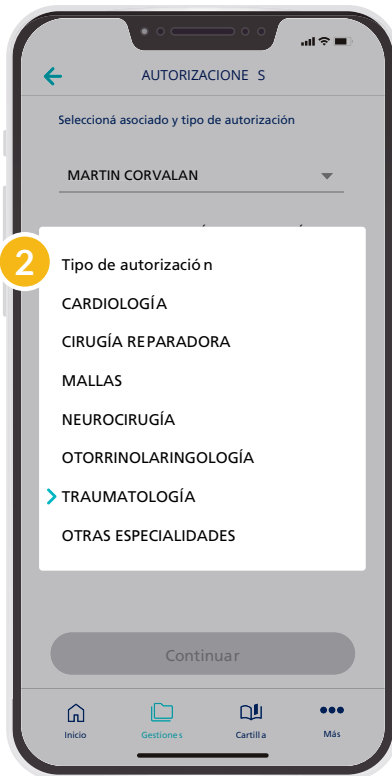
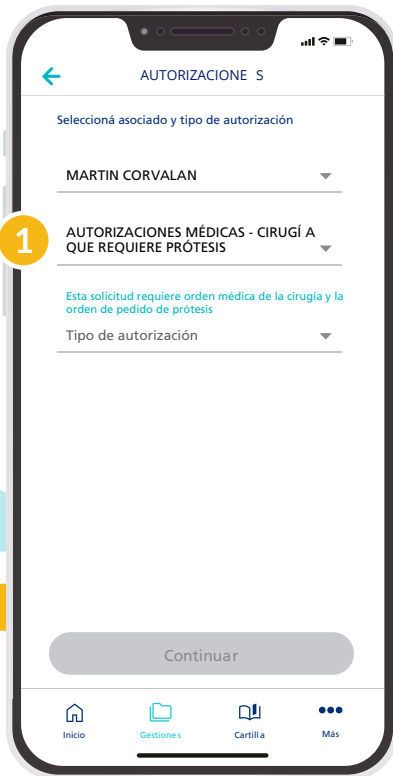
Actualizamos la gestión de autorización en la app **Mi Medicus** y la web **www.medicus.com.ar** para que puedas solicitar de manera online las cirugías que requieren prótesis o materiales.

Es importante que realices el pedido entre **30 días corridos** y hasta **10 días hábiles previos** a la fecha de cirugía.



Cómo hacer tu pedido

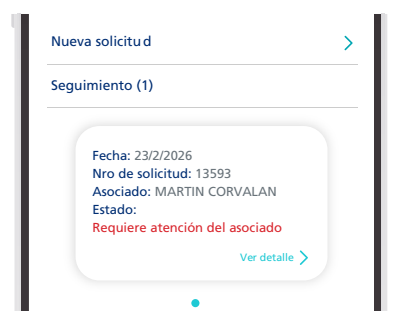
- Desde la sección **Gestiones > Autorizaciones**.
- Elegí el nombre del asociado y en el apartado Trámite a gestionar seleccioná **AUTORIZACIONES MÉDICAS - CIRUGÍA QUE REQUIERE PRÓTESIS**. **1**
- En el campo **Tipo de autorización**, escogé en el listado la opción que corresponda a tu caso. **2**
- Respondé las preguntas y luego clickeá en **CONTINUAR** para avanzar con la carga de los datos de la orden médica y del médico tratante.
- Una vez completados todos los datos requeridos, se te habilitará la carga de los archivos necesarios para gestionar tu autorización y que tu pedido sea más ágil. **3**
- Después clickeá **CONTINUAR**, corroborá los datos ingresados y **ENVÍA TU SOLICITUD**.



Seguimiento de Autorización

Podés seguir el estado de tu solicitud de forma online.

En caso de que no esté autorizado el requerimiento o falte información, te notificaremos dentro del segmento **AUTORIZACIONES** indicando que la solicitud **Requiere atención del asociado**.



Si tenés alguna inquietud, te invitamos a consultar las preguntas frecuentes aquí.



Nuevos consultorios oftalmológicos en Centro Medicus-UMAI

Continuamos sumando especialidades médicas a nuestro Centro de Caballito con la intención de brindar una atención cada vez más completa. Ya se encuentra disponible el nuevo servicio de Oftalmología para el cuidado integral de la visión.

El espacio cuenta con amplios consultorios, modernos equipos y está a cargo un destacado staff de especialistas para la atención tanto de guardia como programada; próximamente también se realizarán estudios específicos para el diagnóstico y seguimiento de distintas patologías visuales.

Contás con 2 modalidades de atención:

› **Guardia sin turno previo:**

Lunes, miércoles y jueves de 9 a 13 h.

› **Atención programada:**

Solicitando turno a través de nuestros canales:

- ▶ App Mi Medicus o www.medicus.com.ar
- ▶ Central de turnos ☎ 0800-333-3338 - Escribiendo al 📞 11 5094-1119

📍 **CENTRO MEDICUS-UMAI: Hidalgo 805.**

Lunes a viernes de 8 a 20h.



Podés conocer todas las especialidades disponibles en el Centro aquí.



Exclusivo asociados Medicus

Encuentros de Mindfulness

Conectá con el presente

Si sentís que tu mente salta de un tema al otro y no podés tener claridad por el ritmo cotidiano, esta propuesta puede interesarte.

Te proponemos sumarte a las nuevas jornadas prácticas de mindfulness^(*) para lograr reducir el impacto del estrés en la salud.



Intención de las prácticas

- Volver al cuerpo como vía de conexión con el presente.
- Escuchar y atender las sensaciones físicas como mensajes del organismo.
- Reconocer el cuerpo como una herramienta poderosa para anclar la mente en el aquí y ahora.
- Descubrir la capacidad natural del organismo para autorregularse.

Modalidad: 8 encuentros virtuales y grupales de 1 hora los días martes a las 20 h.

Fecha de inicio: 7 de abril

Coordinación profesional: Lic. Juan Pablo Montanelli, coordinador en el Centro Medicus de Salud Mental, especialista en el programa MBSR (Mindfulness-Based Stress Reduction).

Inscripción e información: repcion.salud.mental@medicus.com.ar

Recomendación

Se sugiere vestirse con ropa cómoda y disponer de un espacio tranquilo. Contar con una manta y colchoneta puede ser útil para realizar algunas de las prácticas.

^{*}Actividad arancelada. Cupos limitados.



Actualización del Cuerpo Médico de tu plan

LAZULI	BLANCA / CELESTE	CORPORATE / FAMILY	MC / INTEGRA / MZ ZONAL	INTEGRA 2	IMET / TEM	CENTROS MEDICUS
--------	------------------	--------------------	-------------------------	-----------	------------	-----------------

HAN SIDO INCORPORADOS A MEDICUS EN:

CABA

CIRUGÍA GENERAL						
FUENTE, IGNACIO PEDRO	AV. GRAL. LAS HERAS 3513 8° B	15 3102-4744 (WHATSAPP)	■	■	■	■
ENDOCRINOLOGÍA						
MASMUD, FLORENCIA MARIEL	LARREA 1035 1° B	4311-3792	■	■	■	■
PETRONI, JORGELINA	LARREA 1035 1° B	4311-3792	■	■	■	■
GASTROENTEROLOGÍA INFANTIL						
GRUBER, GISELA SOLEDAD	MELINCUÉ 3137	15 3978-5305	■	■	■	■
HEPATOLOGÍA						
BELLO, IVÁN MATÍAS	ARÁOZ 528 PB	4857-5611	■	■	■	■
KINESIOLOGÍA						
BRANCIFORTE, SANDRA BEATRIZ	PJE. ALEJANDRO DUMAS 1852	15 5963-1033	■	■	■	■
OBSTETRICIA						
MARCOVECCHIO, MARIANO	AV. SANTA FÉ 3373 3° B	15 4170-6238	■	■	■	■
PEDIATRÍA						
BIKEL, NATALIA RUTH	ARÁOZ 528 PB B	15 5794-0651	■	■	■	■
TERAPIA OCUPACIONAL						
LEGUIZAMÓN, ROMINA ANDREA	AV. PUEYRREDÓN 1017 1° C	15 6838-3669	■	■	■	■
TRAUMATOLOGÍA Y ORTOPEDIA						
ELORZA, ALAN	OLAYA 1666 1°	15 6175-8326 (WHATSAPP)	■	■	■	■

ZONA NORTE

ORTOPEDIA Y TRAUMATOLOGÍA						
CODEGLIA, SALVADOR MARÍA	OBISPO TERRERO 3363 - SAN ISIDRO	4743-7387	■	■	■	■

ZONA SUR

KINESIOLOGÍA						
CARIM MAYDUB, DAIANA JAZMÍN	GRAL. FRÍAS 2998 - TEMPERLEY	4080-6397	■	■	■	■
LABORATORIO						
LABORATORIO DOCTOR MENÉNDEZ	AV. 25 DE MAYO 225 - LANÚS	4241-5852	■	■	■	■
OTORRINOLARINGOLOGÍA						
REJANI FERREIRA, AGATHA LUISA	PINO 6121 - WILDE	15 7137-7102	■	■	■	■

ZONA SUDOESTE

DIAGNÓSTICO POR IMÁGENES (ECOGRAFÍAS ADULTOS Y PEDIÁTRICOS - RADIOGRAFÍAS ADULTOS Y PEDIÁTRICOS - TOMOGRAFÍA AXIAL COMPUTADA - RESONANCIA MAGNÉTICA NUCLEAR - MAMOGRAFÍAS- DENSITOMETRÍA ÓSEA) - ESTUDIOS CARDIOLÓGICOS (ELECTROCARDIOGRAMA ADULTOS Y PEDIÁTRICOS - ECOCARDIOGRAMA ADULTOS Y PEDIÁTRICOS - HOLTER ADULTOS Y PEDIÁTRICOS - ERGOMETRÍA ADULTOS Y PEDIÁTRICOS) - ESTUDIOS NEUROLÓGICOS (ELECTROENCEFALOGRAFÍA ADULTOS Y PEDIÁTRICOS, ELECTROMIOGRAMA ADULTOS Y PEDIÁTRICOS) - ESTUDIOS NUEMONOLÓGICOS (ESTUDIOS FUNCIONALES ADULTOS Y PEDIÁTRICOS)						
BIOIMÁGENES CENTRO DE DIAGNÓSTICO	AV. HIPÓLITO YRIGROYEN 3502 - LANÚS	5263-3220 / 15 2292-8797 (WHATSAPP)	■	■	■	■

HAN DEJADO DE PERTENECER A MEDICUS:

CABA

CLÍNICA MÉDICA						
TROMBETTA, LUIS ÁNGEL	J. E. URIBURU 1706	4822-5181	■	■	■	■
DIAGNÓSTICO POR IMÁGENES						
VOLPACCHIO, JOSÉ LUIS (H)	AV. MONTES DE OCA 430 PB	4361-2212	■	■	■	■
GASTROENTEROLOGÍA INFANTIL						
BOGGIO MARZET, CHRISTIAN GERMÁN	AGUILAR 2073	4783-5454 / 15 3807-2050 (WHATAPP)	■	■	■	■
GINECOLOGÍA						
LÓPEZ KAUFMAN, CARLOTA VIVIANA	MIGUELETES 1203 1° 15	4772-9764	■	■	■	■
KINESIOLOGÍA						
VACCA, GRACIELA LUDMILA	CAJARAVILLA 4708	15 6667-9774	■	■	■	■
NEUMONOLOGÍA INFANTIL						
CASTIÑEIRAS, ANA VICTORIA ELSA	CIUDAD DE LA PAZ 257	4777-9221	■	■	■	■



Actualización del Cuerpo Médico de tu plan

	LAZUL	BLANCA	CELESTE	CORPORATE / FAMILY	MC / INTEGRA / MZ ZONAL	INTEGRA 2	IMET / TEM	CENTROS MEDICUS
HAN DEJADO DE PERTENECER A MEDICUS: (cont.)								
CABA								
OFTALMOLOGÍA								
GUISASOLA, CARLOS ALBERTO	MARCELO T. DE ALVEAR 1934	15 5632-5549	■	■				
ORTOPEDIA Y TRAUMATOLOGÍA								
CARPIGNANO, RODOLFO	TAGLE 2520	4787-1076	■	■	■	■	■	
OTORRINOLARINGOLOGÍA								
HAEDO, GONZALO MARÍA	LARREA 1035 PB B	15 2872-1511 (WHATSAPP)	■	■	■	■	■	
PEDIATRÍA								
BOTTO, EDUARDO FABIÁN	SILVIO RUGGIERI 2733	4801-1064	■	■	■	■	■	■
REUMATOLOGÍA								
LÓPEZ MEILLER, MARÍA JOSÉ	CDAD. DE LA PAZ 2259	15 2532-8238	■	■	■	■	■	
ZONA NORTE								
ANATOMÍA PATOLÓGICA								
FALCOFF, NORA LILA	AV. MAIPÚ 1343 12° B - LA LUCILA	4791-4487	■	■	■	■	■	■
ORTOPEDIA Y TRAUMATOLOGÍA								
CODEGLIA, SALVADOR MARÍA	RIVADAVIA 166 2° A - SAN ISIDRO	4743-7387	■	■	■	■	■	
PEDIATRÍA								
DIAZ SAUBIDET, JORGE ENRIQUE	VÉLEZ SANSFIELD 20 - MARTÍNEZ LUIS DE FLORES 1768 - BECCAR	4792-7603 4591-0382 / 4160-3724	■	■	■	■	■	■
ZONA NOROESTE								
CLÍNICA MÉDICA								
ÁLVAREZ, NORBERTO LUIS	AV. SAN MARTÍN 1392 - BELLA VISTA	4007-5744	■	■	■	■	■	■
ECOGRAFÍA - MAMOGRAFÍA - RADIOLOGÍA								
CENTRO DI FELICE IMÁGENES (DRA. DI FELICE MARÍA DEL CARMEN)	AV. FCO. SEGUÍ 1331 - GRAND BOURG AV. HIPÓLITO YRIGOYEN 241 - GENERAL PACHECO	4740-4255 4740-4255	■	■	■	■	■	■
ZONA OESTE								
DIAGNÓSTICO POR IMÁGENES (ECOGRAFÍAS)								
DIAGNÓSTICO ECOGRÁFICO (DRA. GRAZIANO G. - DR. FERNÁNDEZ C.)	RODRÍGUEZ PEÑA 912 - CASTELAR	4628-9558	■	■	■	■	■	
DIAGNÓSTICO Y TRATAMIENTO (ALERGIA E INMUNOLOGÍA - CARDIOLOGÍA INFANTIL - DIAGNÓSTICO POR IMÁGENES - PEDIATRÍA - HEMATOLOGÍA - KINESIOLOGÍA - UROLOGÍA INFANTIL - DERMATOLOGÍA - CLÍNICA MÉDICA - NEUROLOGÍA - OTORRINOLARINGOLOGÍA)								
C.E.P.E.M. (CONSULTORIOS MÉDICOS MORÓN)	GRAL. MACHADO 729 - MORÓN	2821-8080	■	■	■	■	■	
OFTALMOLOGÍA INFANTIL								
DULCE, MARCELA FABIANA	AV. RIVADAVIA 14340 - RAMOS MEJÍA	15 5793-3627	■	■	■	■	■	
SANATORIOS								
CENTRO MÉDICO SAN ANTONIO	ZÁRATE 360 - SAN ANTONIO DE PÁDUA	(0220) 4837788	■	■	■	■	■	

Actualización del Cuerpo Odontológico de tu plan

	POM	POC	POT
HAN SIDO INCORPORADOS A MEDICUS EN:			
CABA			
ODONTOLOGÍA GENERAL Y ENDODONCIA			
LOBO PERNIGOTTI, FLORENCIA	SINCLAIR 2976 1° A	15 4168-4631	■
PERIODONCIA			
NAVAJAS, MAURO EDUARDO	AV. JUAN BAUTISTA ALBERDI 2366 - 4° F	15 5953-4372	■
ZONA NORTE			
ODONTOLOGÍA GENERAL			
VICENTINI, TOMÁS	RIOBAMBA 1570 - DON TORCUATO	15 3631-2441	■
ZONA OESTE			
ODONTOLOGÍA GENERAL			
SNIEG, SERGIO ADRIÁN	AV. GAONA 11024 1° 105 - MORENO	15 4464-6268 / 15 5328-9020	■
HA DEJADO DE PERTENECER A MEDICUS:			
ZONA NORTE			
ODONTOLOGÍA GENERAL			
ABRATE, RICARDO JOSÉ	DIEGO PALMA 556 - SAN ISIDRO	4743-0361	■